



碳膜电阻器

CF 系列:

型号: CF 系列

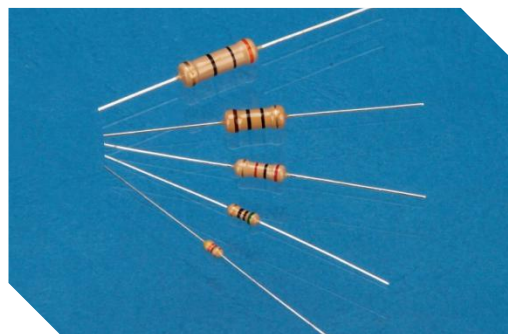
功率: 1/8W-3W

阻值: 0R1-10M

阻值精度: $\pm 1\%$, $\pm 2\%$, $\pm 5\%$

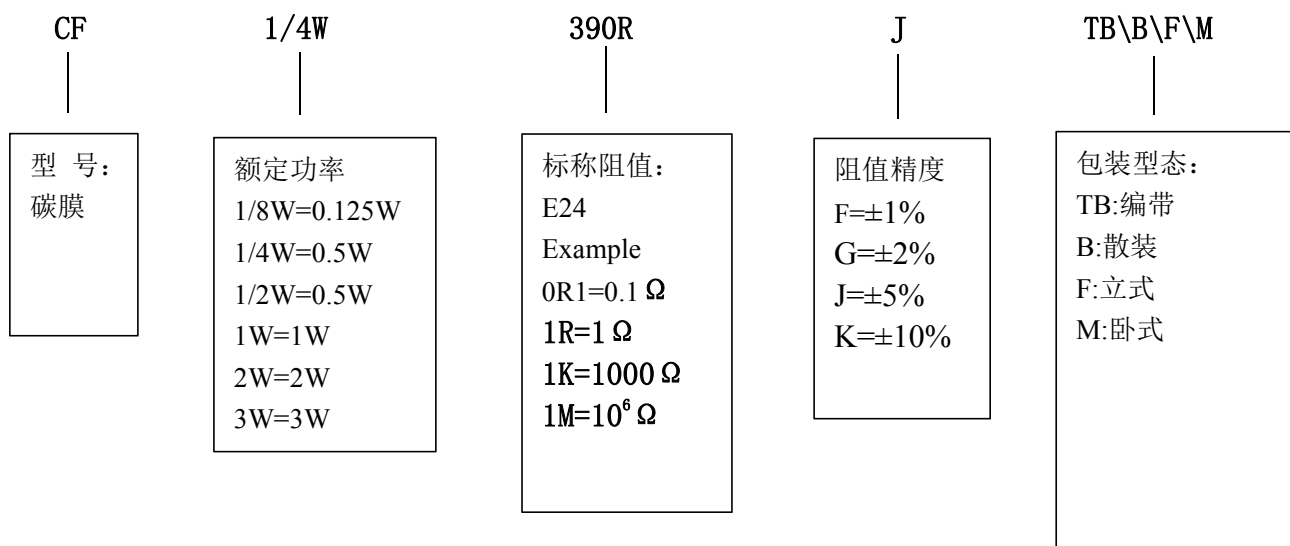
温度系数: $\pm 250\text{ppm}/^\circ\text{C}$

环保无铅产品



一. 品名规则:

依据其种类, 分别标明型号、额定功耗、标称阻值、精度、和形状。



最快的交期 合理的单价 产品范围宽 (可定制) 最好的售后服务



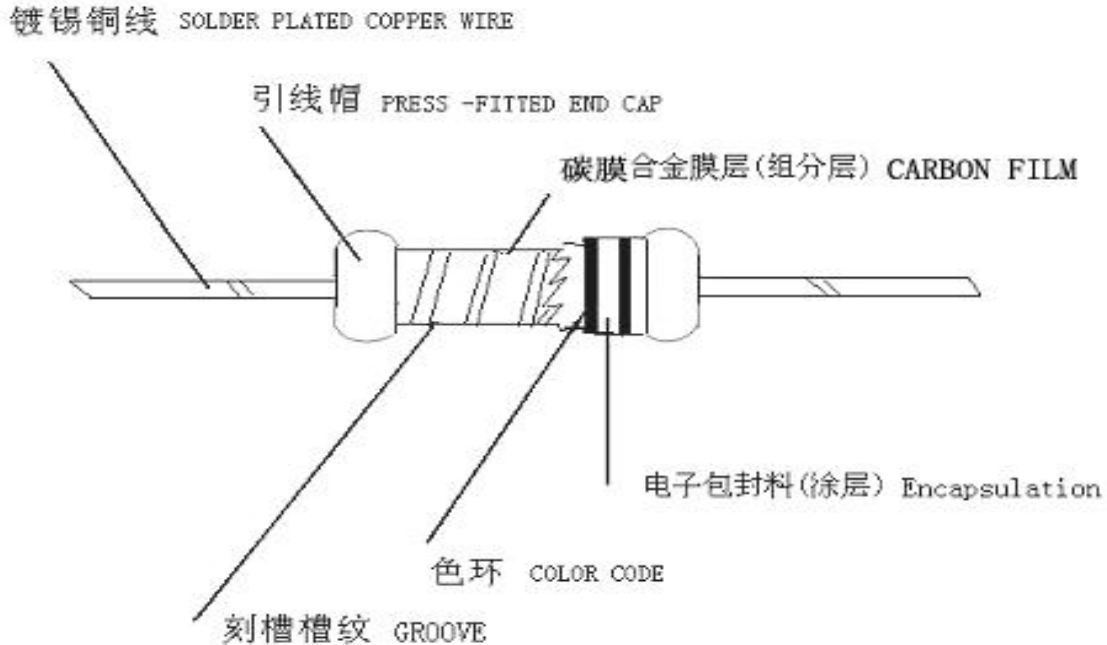
二、性能参数:

检验项目	性能及验收标准	测试方法 (JIS C 5202)
温度系数	PPM/°C < 350 PPM/°C	$\text{PPM/}^\circ\text{C} = \frac{R - R_0}{R_0} * \frac{10^6}{T - T_0}$ <p>R = T °C 电阻实测值 (Ω) Ro = To °C 电阻实测值 (Ω) T = 测试温度的实测值 To = 基准温度的实测值</p>
短时过负荷	≤ ±(1%R + 0.05ohm)	2.5 倍额定电压 (交流或直流), 5 秒
耐电压	无击穿或飞弧	将电阻放于“V”形槽内, 参照表一电压, 保持一分钟.
耐焊性	≤ ± (1%R + 0.5ohm)	将电阻引出端浸入 350°C ± 10°C 的锡中, 深度离电阻体 3±0.05mm, 时间 3.5±0.5 秒。放置一小时再测试。
寿命试验	≤ ±(5%R + 0.05ohm)	在 70°C 的环境中施加额定电压, 1 小时通, 0.5 小时断 1000 小时。
上锡效果	≥95%	浸入 260°C±5°C 的锡槽中, 时间 5± 0.5 秒。
湿度负荷试验	≤± (1% R+ 0.1ohm) 无破损 (外观正常)	温度在 40°C ± 2°C, 相对湿度 90 - 95% 室内, 用额定电压 1.5 小时开和关闭电压 0.5 小时, 重复这个周期 1000 小时, 离开 1 小时后在室温下测试。
上限类别温度耐久性	≤ ±(1%R+0.1 Ω)	在 125°C 温度下, 持续时间 1000H
端子强度	内外部无损伤	施加 3.5KG 30S 的拉力

最快的交期 合理的单价 产品范围宽 (可定制) 最好的售后服务



三、结构图：



底漆颜色：米黄色或兰色

四：主要技术指标

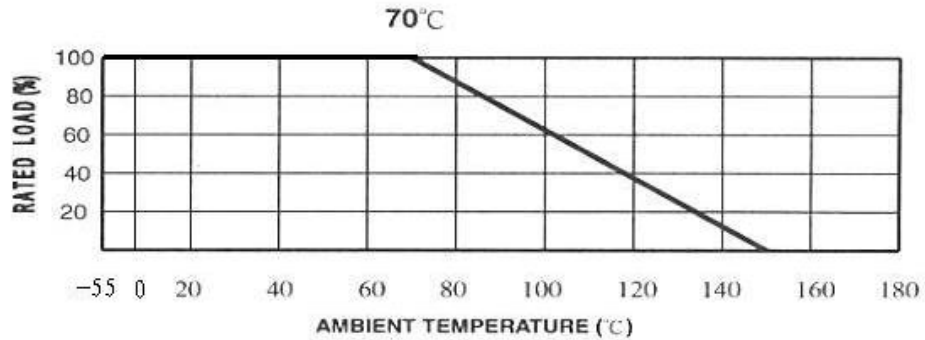
型号 Type	最大工作电压 MAX WORKING	最大负荷电压 MAX OVERLOAD	额定功率 Rated Power at 70°C	电阻范围 RESISTANCE VALUE RANGE	绝缘耐压 Dielectric withstanding
CF1/16W / 1/8W 1/4WS.	200V	400V	1/6W	0.1 Ω — 10M Ω	300V
CF1/4W / 1/4WS	250V	500V	1/4W	0.1 Ω — 10M Ω	350V
CF1/2W / 1/2WS	350V	700V	1/2W	0.1 Ω — 10M Ω	350V
CF1W / 1WS	500V	800V	1W	0.1 Ω — 10M Ω	500V
CF2W / 2WS	700V	1000V	2W	0.1 Ω — 10M Ω	500V
CF3W / 3WS	800V	1200V	3W	0.1 Ω — 10M Ω	500V
CF5W	850V	1500V	5W	0.1 Ω — 10M Ω	500V

额定功率:额定功率的定义为在环境温度 70℃最大输出功率。当环境温度超过 70℃，额定功率按下图曲线递减

最快的交期 合理的单价 产品范围宽(可定制) 最好的售后服务



FIG.1 DERATING CURVE

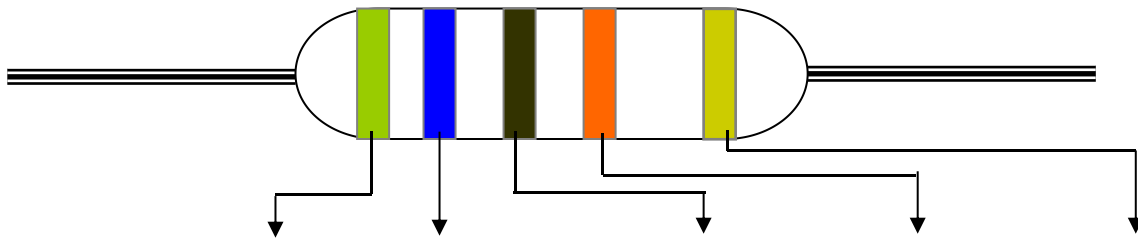


额定电压：额定电压为交流或直流电压（频率为 50Hz 或 60Hz）额定电压计算方式为：

$$V = \sqrt{P \times R}$$

- V = 额定电压
- P = 额定功率
- R = 标称阻值

五：色环标示



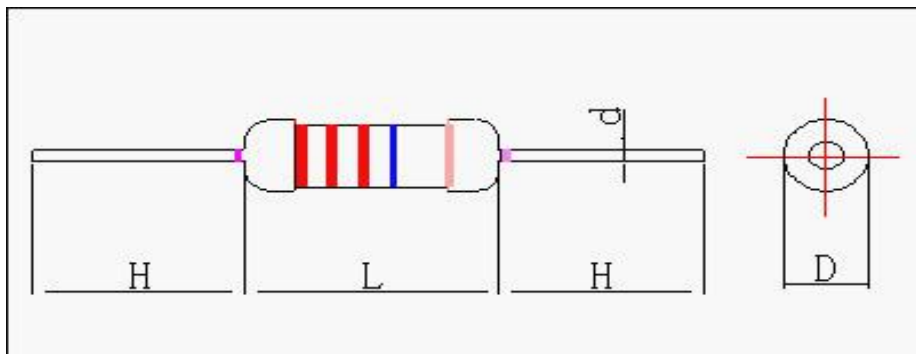
Color	1 st Band	2 nd Band	3 rd Band	4 th Band	Tolerance
Black 黑	0	0	0	10 ⁰	
Brown 棕	1	1	1	10 ¹	±1% (F)
Red 红	2	2	2	10 ²	±2% (G)
Orange 橙	3	3	3	10 ³	
Yellow 黄	4	4	4	10 ⁴	
Green 绿	5	5	5	10 ⁵	±0.5% (D)
Blue 蓝	6	6	6	10 ⁶	±0.25% (C)
Violet 紫	7	7	7	10 ⁷	±0.1% (B)

最快的交期 合理的单价 产品范围宽（可定制） 最好的售后服务



Grey 灰	8	8	8	10 ⁸	±0.05% (A)
White 白	9	9	9	10 ⁹	
Gold 金				10 ⁻¹	±5% (J)
Silver 银				10 ⁻²	±10% (K)

六：尺寸



TYPE		L	D	H	d	PULLING(Kg)
1/6W 1/8W 1/4WS	T52	3.2±0.3	1.8±0.3	28±2.0	0.40±0.05	2.5Kg-30S
	T52	6.0±0.5	2.3±0.3	27±2.0	0.43±0.05	2.5Kg-30S
	T52	9.0±1.0	3.5±0.5	26±2.0	0.56±0.05	2.5Kg-30S
1W / 2WS	T52	11.0±1.0	4.5±0.5	25±2.0	0.65±0.05	3Kg-30S
	T63	11.0±1.0	4.5±0.5	31±2.0	0.65±0.05	3Kg-30S
	T73	11.0±1.0	4.5±0.5	34±2.0	0.65±0.05	3Kg-30S
2W / 3WS	T63	15.0±1.0	5.0±0.5	29±2.0	0.70±0.05	5Kg-30S
	T73	15.0±1.0	5.0±0.5	33±2.0	0.70±0.05	5Kg-30S
3W / 5WS	T63	17.0±1.0	6.0±0.5	27±2.0	0.70±0.05	5Kg-30S
	T73	17.0±1.0	6.0±0.5	32±2.0	0.70±0.05	5Kg-30S

最快的交期 合理的单价 产品范围宽(可定制) 最好的售后服务

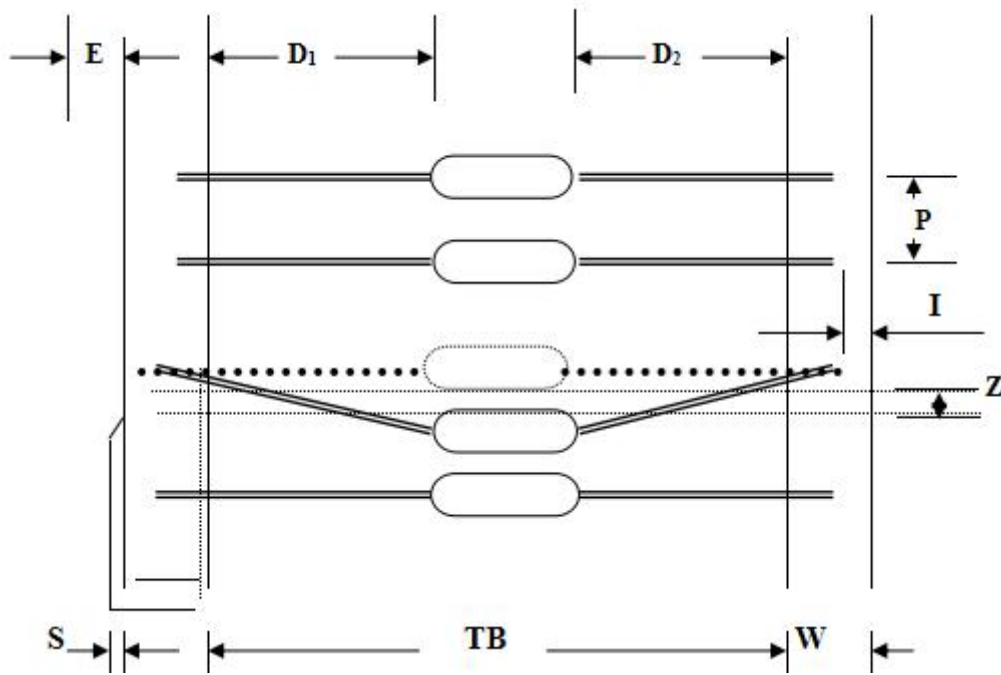


东莞市晴远电子有限公司

Dong Guan Qing Yuan Electronic Co., Ltd

5W	24.0 ± 1.0	8.0 ± 1.0	28 ± 2.0	0.75 ± 0.05	5Kg-30S
----	----------------	---------------	--------------	-----------------	---------

编带尺寸



WATTS	Type	TB	$P \pm 0.5$	$W \pm 0.5$	$(D1 - D2)$ MAX	E MAX	Z MAX	S MAX	(I) MAX
1/6W / 1/8W 1/4WS	T 52	52 ± 1.5	5	6	0.8	0	1.2	0.8	3.2
1/4W / 1/2WS	T 52	52 ± 1.5	5	6	0.8	0	1.2	0.8	3.2
1/2W / 1WS	T 52	52 ± 1.5	5	6	0.8	0	1.2	0.8	3.2
	T52	52 ± 1.5	5	6	0.8	0	1.4	0.8	3.2
1W / 2WS	T 63	63 ± 1.5	5	6	0.8	0	1.4	0.8	3.2
	T 73	73 ± 1.5	5	6	0.8	0	1.4	0.8	3.2
2W / 3WS	T63	63 ± 1.5	5	6	0.8	0	1.4	0.8	3.2
	T 73	73 ± 1.5	5	6	0.8	0	1.4	0.8	3.2
3W / 5WS	T 73	73 ± 1.5	10	6	0.8	0	1.4	0.8	3.2
	T63	63 ± 1.5	5	6	0.8	0	1.4	0.8	3.2

最快的交期 合理的单价 产品范围宽(可定制) 最好的售后服务



东莞市晴远电子有限公司

Dong Guan Qing Yuan Electronic Co., Ltd

5W	T 73	73±1.5	10	6	0.8	0	1.4	0.8	3.2
----	------	--------	----	---	-----	---	-----	-----	-----

最快的交期 合理的单价 产品范围宽（可定制） 最好的售后服务

东莞市晴远电子有限公司. 电话:86-0769-88687375 传真: 86-0769-88687721 / 23299226

网址: www.qungyuan.com